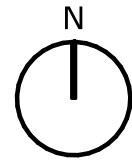


RELEVAMIENTO
PLANTA BAJA

Esc: 1/100



CONSEJO DIRECTIVO CENTRAL
DIRECCIÓN SECTORIAL DE INFRAESTRUCTURA

OBRA: LICEO N°6
LOCALIDAD: PAYSANDU
DEPARTAMENTO: PAYSANDU

FECHA: 07/2024
ESCALA: 1/100

PLANO DE: RELEVAMIENTO PLANTA BAJA

LAMINA Nro: L2

ARQUITECTO: FERNANDA ALVES

FIRMA:

TÉCNICO ELECTRICISTA:

FIRMA:

TÉCNICO SANITARIO:

FIRMA:

A01